

仕様明細書

【H28年省エネ基準 判定結果】

	基準値	比較住宅	判定	ご提案住宅	判定
UA値	0.87	0.79	適合	0.59	適合
ηAC値	3	2.4	適合	2.6	適合
一次エネルギー消費量 (GJ)	85.4	82.2	適合	69.7	適合

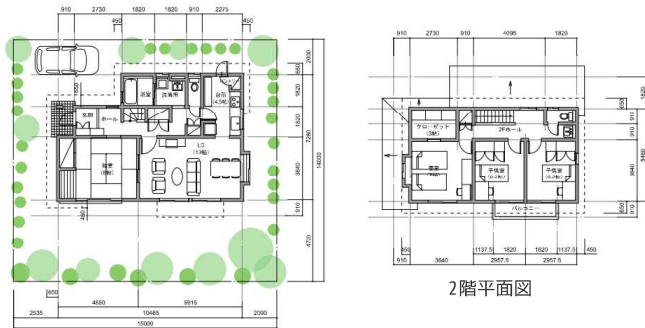
【水道光熱費 内訳】

	比較住宅	ご提案住宅	削減率
光熱費 (円/年)	226,320円	199,590円	12%
水道費 (円/年)	50,930円	44,580円	12%

【ご提案 ZEH判定結果】

	基準値	計算値	判定
強化外皮基準 (UA)	0.6	0.59	適合
太陽光を除く一次エネ削減率	20%以上	24%	適合
年間一次エネ削減率	100%以上	24%	未適合

※ 本明細書は住宅の省エネルギー性能のシミュレーションモデルで最も一般的な自立循環型住宅のモデルプランを用いてシミュレーションしています。(床面積合計:120.08m²、1階床面積:67.89m²、2階床面積:52.19m²)
 なお、1-3地域は寒冷地用モデルプラン、4地域以南は温暖地用モデルプランを用いています。図面は(一社)日本サステナブル・ビルディング・コンソーシアム編集・発行「住宅事業建築主の判断の基準ガイドブック(第2版)」,平成21年7月1日発行より引用しています。



※ 本明細書は建築研究所「住宅・住戸の省エネルギー性能の判定プログラム」により算出される一次消費エネルギー量を元に、概算の水道光熱費を算出したものです。一定の条件を元に計算しているため、実際の住宅・住まい方等により異なることを予めご了承ください。また、本明細書のいかなる数値や効果についても保証するものではありません。

【断熱材・開口部仕様】

	比較住宅	ご提案住宅
屋根	-	-
天井	旭ファイバーグラス アクリアマット高性能16 100mm	旭ファイバーグラス アクリアマット高性能24 100mm
外壁	旭ファイバーグラス アクリアマット高性能16 100mm	旭ファイバーグラス アクリアマット高性能24 100mm
1階床	ダウ化工 スタイロエース-II 50mm	ダウ化工 スタイロフォームEX 50mm
2階オーバーハング床	-	-
基礎	基礎[外気側] 線熱貫流率1.8W/m・K [デフォルト値] 基礎[外気側] 線熱貫流率1.8W/m・K [デフォルト値] 基礎[床下側] 線熱貫流率1.8W/m・K [デフォルト値] 基礎[床下側] 線熱貫流率1.8W/m・K [デフォルト値]	基礎[外気側] 線熱貫流率1.8W/m・K [デフォルト値] 基礎[外気側] 線熱貫流率1.8W/m・K [デフォルト値] 基礎[床下側] 線熱貫流率1.8W/m・K [デフォルト値] 基礎[床下側] 線熱貫流率1.8W/m・K [デフォルト値]
窓	デュオPG クリア	サーモスX 複層ガラス (アルゴンガス入り) クリア アルゴンガス入り
ドア	ジェスタ2/K4仕様	ジェスタ2/K2仕様

【設備機器仕様】

	比較住宅	ご提案住宅	
暖房	LDK: エアコン / 省エネ対策 (しない) / 容量可変コンプレッサー しない その他居室: エアコン / 省エネ対策 (しない) / 容量可変コンプレッサー しない	LDK: エアコン / 省エネ対策 (しない) / 容量可変コンプレッサー しない その他居室: エアコン / 省エネ対策 (しない) / 容量可変コンプレッサー しない	
冷房	LDK: エアコン / 省エネ対策 (しない) / 容量可変コンプレッサー しない その他居室: エアコン / 省エネ対策 (しない) / 容量可変コンプレッサー しない	LDK: エアコン / 省エネ対策 (しない) / 容量可変コンプレッサー しない その他居室: エアコン / 省エネ対策 (しない) / 容量可変コンプレッサー しない	
換気設備	ダクト式第1種換気設備 省エネ評価 しない 有効換気量率 1.00	エコエア90 省エネ評価 内径75mm以上のダクト+DCモーターを使用 有効換気量率 0.92 温度交換効率 81%	
給湯	給湯器	エコキュート 効率入力 しない	エコキュート 効率入力 しない
	キッチン水栓	シングルレバー混合水栓 (スポット微細シャワー)	タッチレス水栓 (エコセンサー付)
	洗面水栓	シングルレバー混合水栓 (エコハンドル)	シングルレバーシャワー水栓 (エコハンドル)
	バスシャワー水栓	従来水栓 (サーモ水栓) + 従来シャワー	サーモ水栓 + スイッチ付スプレーシャワー
	バス浴槽	サーモバスS	サーモバスS
	配管	ヘッダー方式 [13A以下]	ヘッダー方式 [13A以下]
トイレ	EC05 [サティスS]	EC05 [サティスS]	
照明	LDK: 全てLED その他: 全てLED 非居室: 全てLED	LDK: 全てLED その他: 全てLED 非居室: 全てLED	
太陽光発電	-	-	
太陽熱温水器	-	-	
空気集熱	-	-	